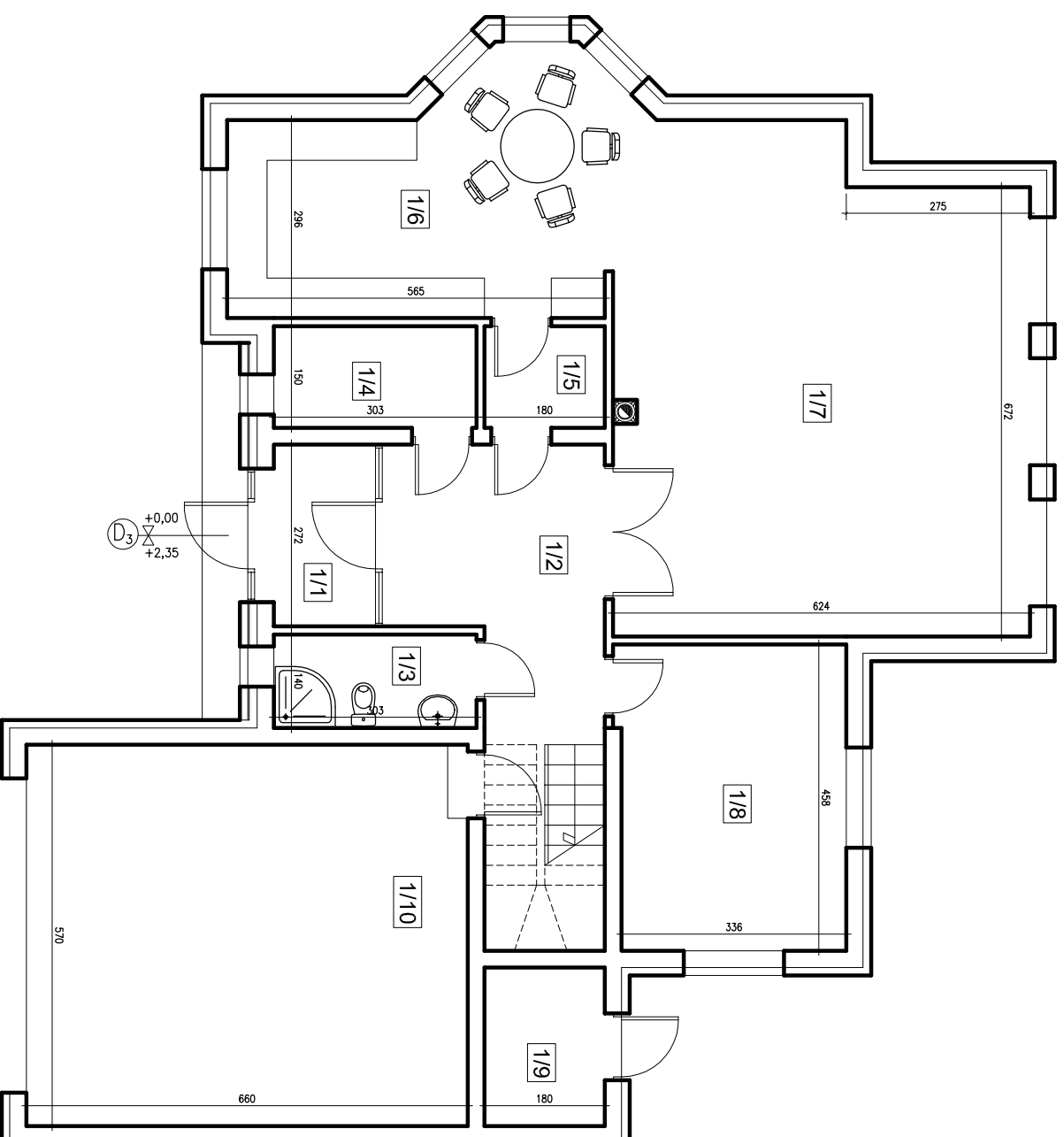


1/1	PRZEDSIONIEK	4,53m ²	BETON
1/2	HOL	17,78m ²	BETON
1/3	WC	4,24m ²	BETON
1/4	GARDEROBA	4,6m ²	BETON
1/5	SPŹARNIA	2,73m ²	BETON
1/6	KUCHNIA	22,3m ²	BETON
1/7	SALON	43,96m ²	BETON
1/8	POKÓJ	15,55m ²	BETON
1/9	POM.GOSP.	4,26m ²	BETON
119,75m ²			
1/10	GARAŻ	37,62m ²	BETON



UWAGA
WSZYSTKIE NADPROŻA OKIENNE NA PARTERZE
ROLOKASELY TYPU RKS

Projektant/imię i nazwisko:	Podpis:
mgr. inż. arch. SŁAWOMIR SPŁAWSKI 245/Sz/94	
Projektant/imię i nazwisko:	Podpis:

Projekt/obiekt:	BUDYNEK MIESZKALNY JEDNORODZINNY Z GARAŻEM WBUADOWANYM		
Adres inwestycji:			
Dz.nr 33/40 obr. Bezrzeczce			
Inwestor/adres:	Irena Lucka i Lech Lucki ul.Kozłowa Krolewicz 12/16 71-550 Szczecin		
Rysunek/część/temat:	RZUT PARTERU		
Format:	Format:	Projekt:	
P.B.	ARCHITEKTURA		

Data:	Skala:	Rys. nr:
03.2008	1:100	1